



**Informacja o kierunkach rozwoju  
Międzynarodowego Portu Lotniczego  
im. Jana Pawła II Kraków – Balice  
Sp. z o.o.  
oraz lotnisk lokalnych w Małopolsce**



**Świat zaczyna się tutaj**

**Kraków, 16.10.2012**

## PLAN PREZENTACJI

RUCH LOTNICZY W KRAKÓW AIRPORT



PRZYCHODY SPÓŁKI



KOSZTY DZIAŁALNOŚCI



WYNIK FINANSOWY

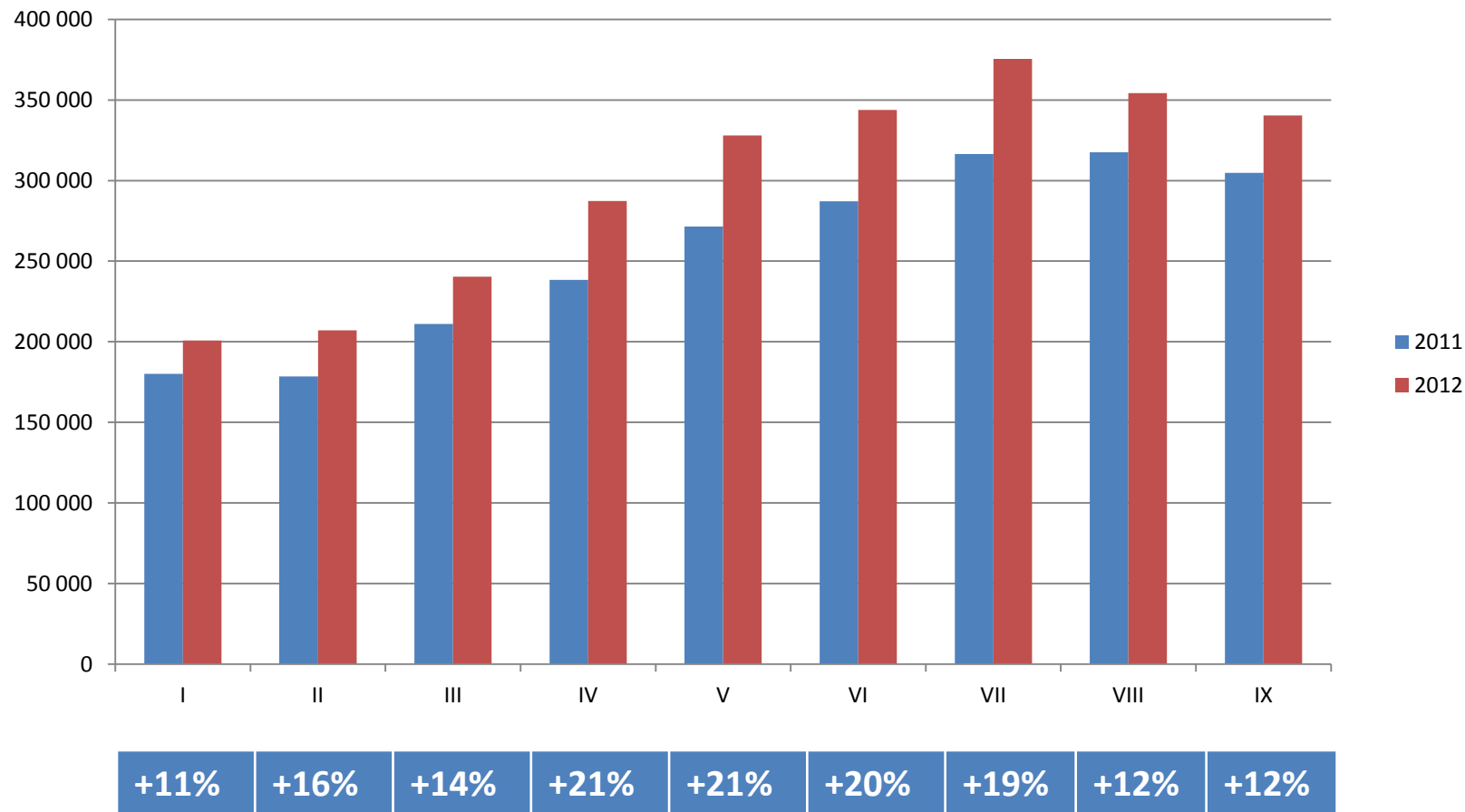


INWESTYCJE

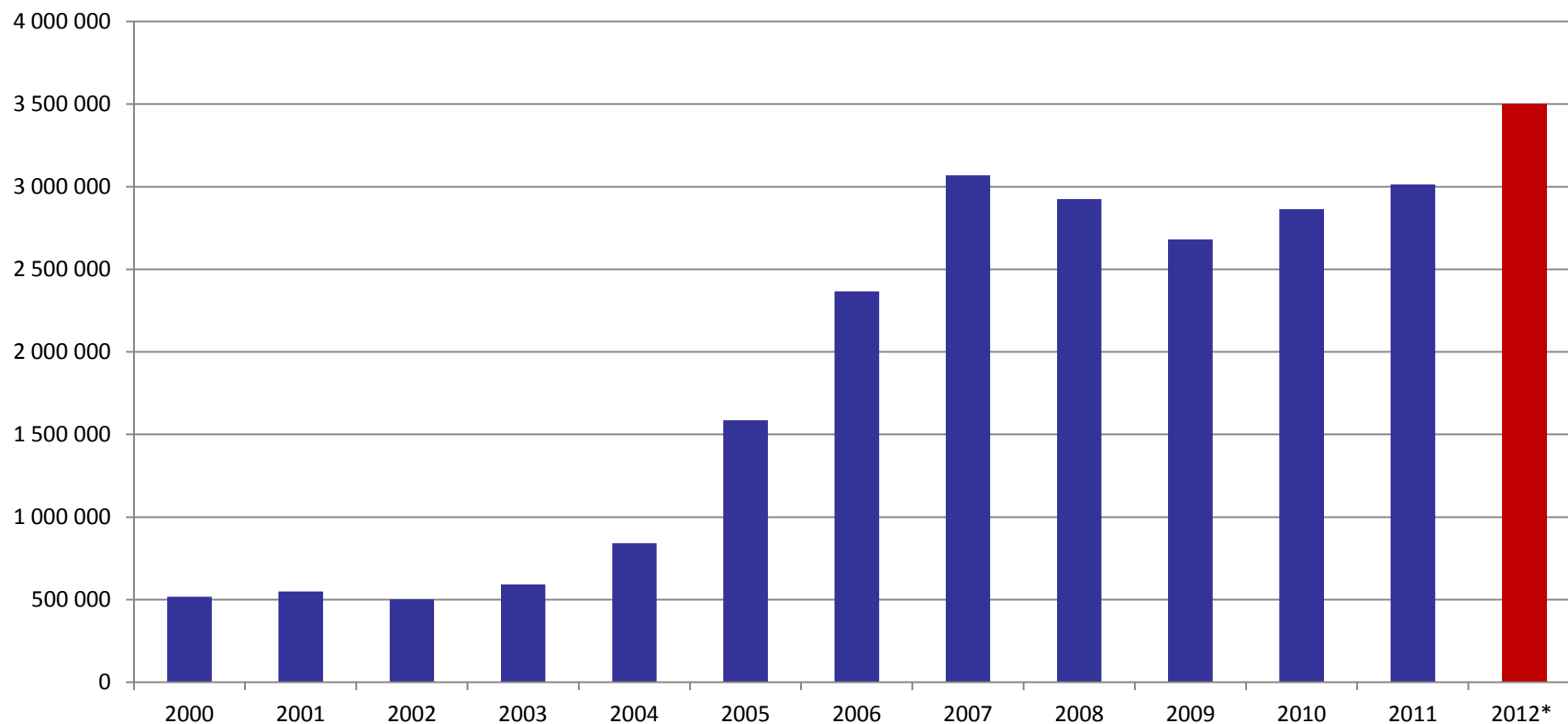


INNE LOTNISKA W REGIONIE

# RUCH PASAŻERSKI W KRAKÓW AIRPORT – 2012 VS. 2011

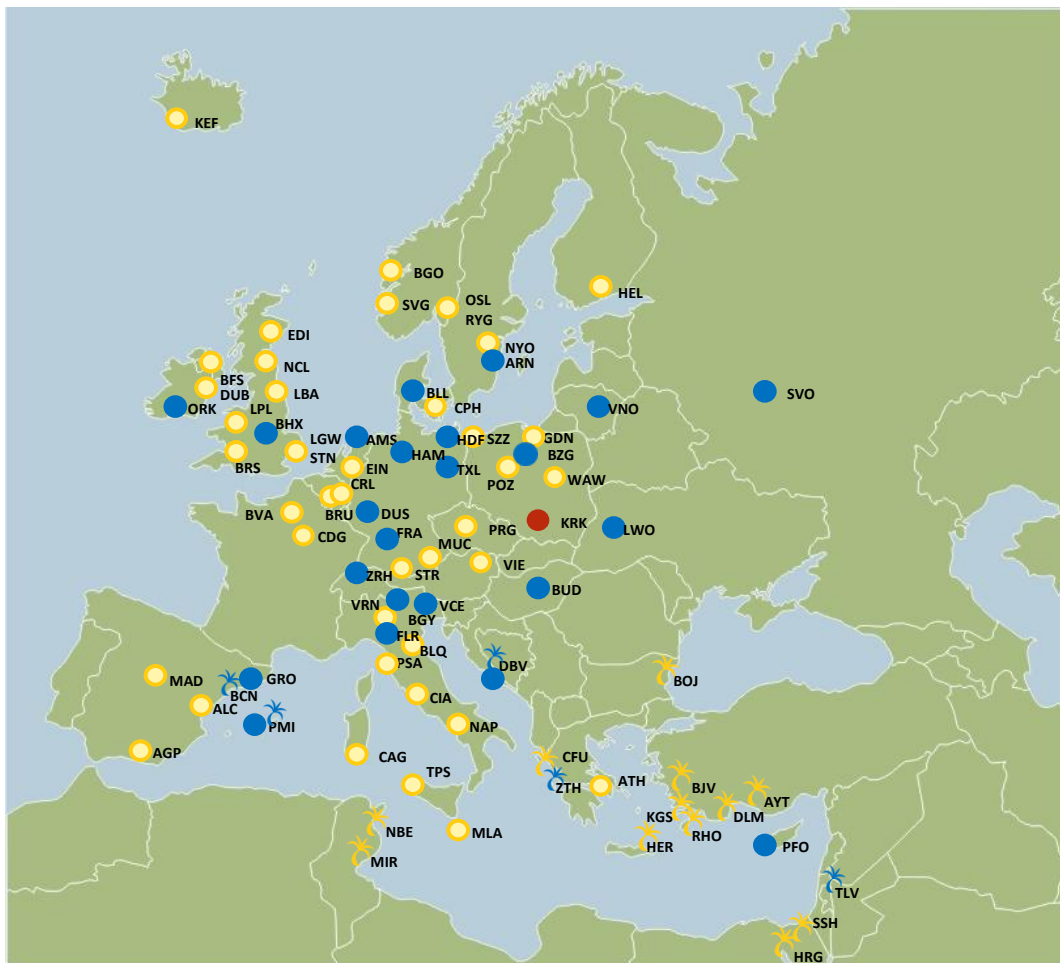


## RUCH PASAŻERSKI W KRAKÓW AIRPORT: 2000-2012



\*Prognoza

## SIATKA POŁĄCZEŃ KRAKÓW AIRPORT – 2012 VS. 2011



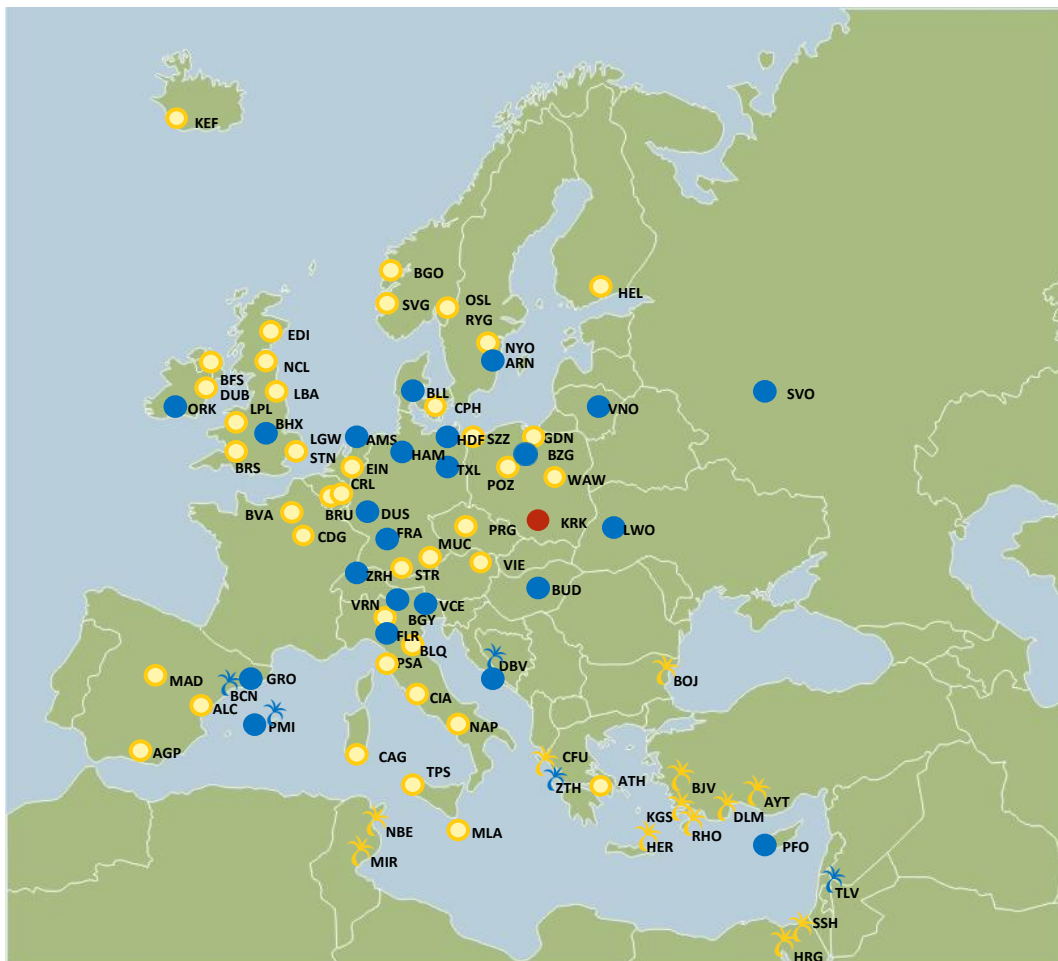
### Kierunki rozkładowe

	2011	2012
Miasta	46	61
Lotniska	51	71
Kraje	19	25

### Kierunki czarterowe

	2011	2012
Miasta	13	16
Touroperatory	16	17
Kraje	7	8

## SIATKA POŁĄCZEŃ KRAKÓW AIRPORT – 2012



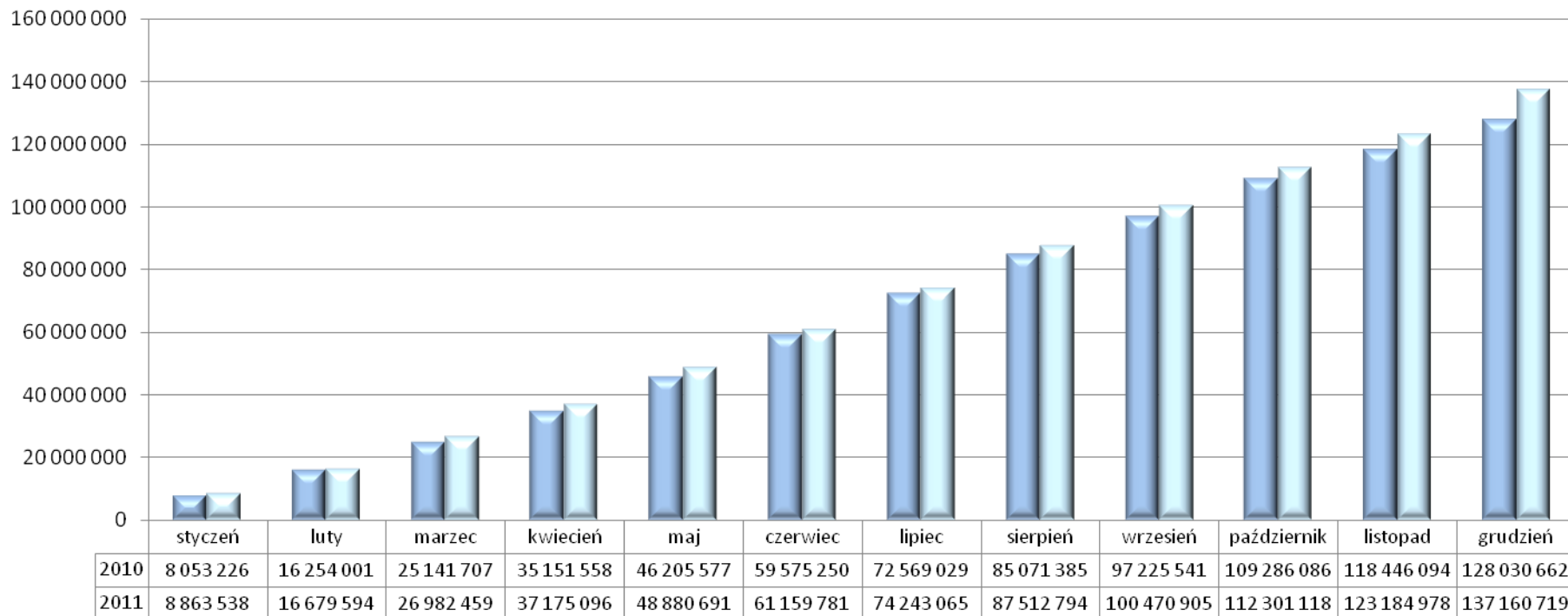
### Nowe kierunki rozkładowe:

- Barcelona Girona
- Billund
- Budapeszt
- Dusseldorf
- Majorka
- Moskwa
- Pafos
- Sztokholm Arlanda
- Wenecja
- Berlin *(zwiększenie częstotliwości)*
- Frankfurt *(zwiększenie częstotl.)*
- Amsterdam
- Zurich
- Hamburg
- Lwów
- Wilno
- Florencja
- Dubrownik
- Heringsdorf
- Bydgoszcz
- Birmingham
- Cork
- Werona

### Nowe kierunki czarterowe:

- Barcelona
- Dubrownik
- Majorka
- Zakynthos

## PRZYCHODY SPÓŁKI - NARASTAJĄCO



■ 2010 ■ 2011

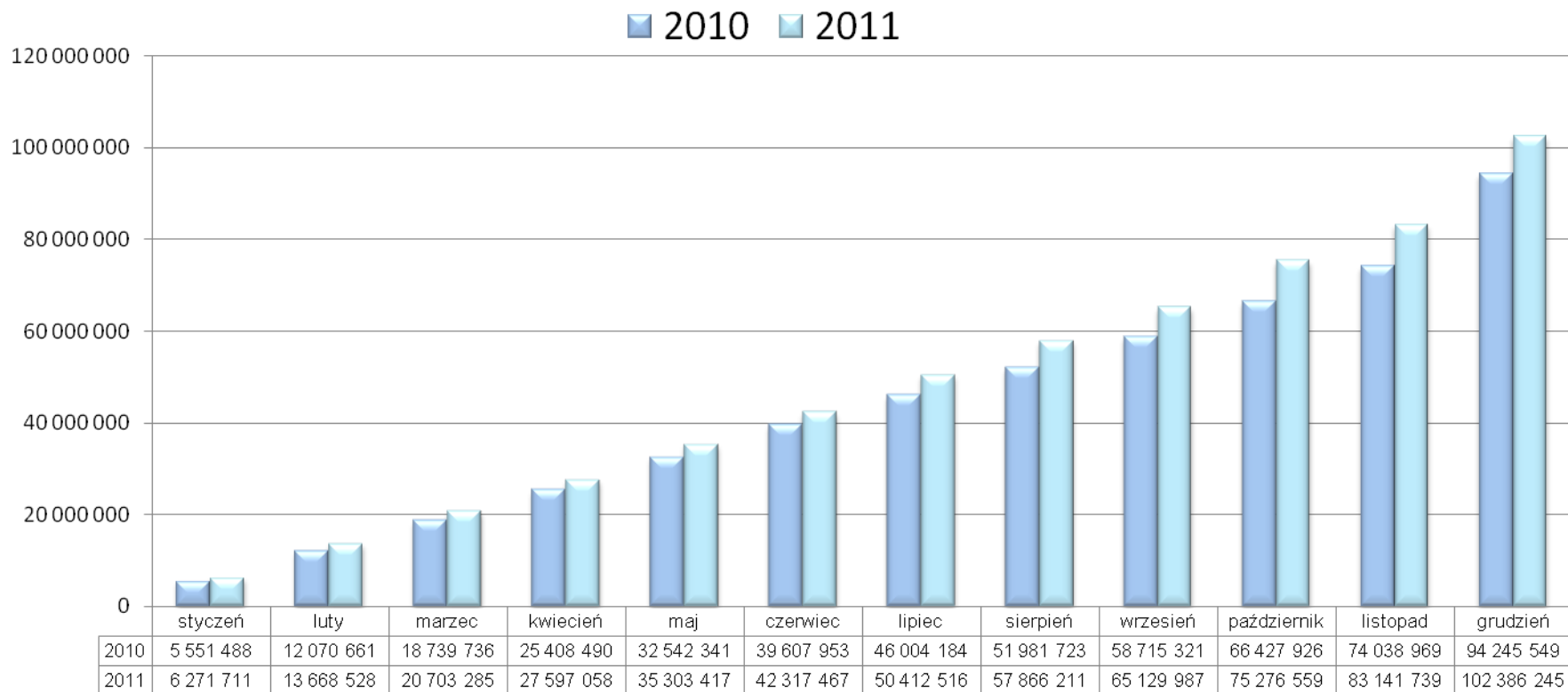
Wartości netto w zł

## STRUKTURA PRZYCHODÓW SPÓŁKI W 2011 R.





## KOSZTY SPÓŁKI - NARASTAJĄCO



## WYNIKI FINANSOWE W LATACH 2010-2012 (za okres I-VIII 2012)

	2009	2010	2011
Przychody ogółem	128 290 360,98	128 030 661,90	137 160 718,91
Zysk netto	35 395 317,27	27 156 053,31	25 514 550,57

	I-VIII 2011	I-VIII 2012
Przychody ogółem	87 512 793,68	111 287 057,59
Zysk netto	23 776 597,96	37 943 916,42

**Spółka generuje stabilne przychody ugruntowane dodatnim wynikiem finansowym**

## PLAN INWESTYCYJNY 2007-2015

### **Najważniejsze inwestycje w trakcie przygotowania i w realizacji**

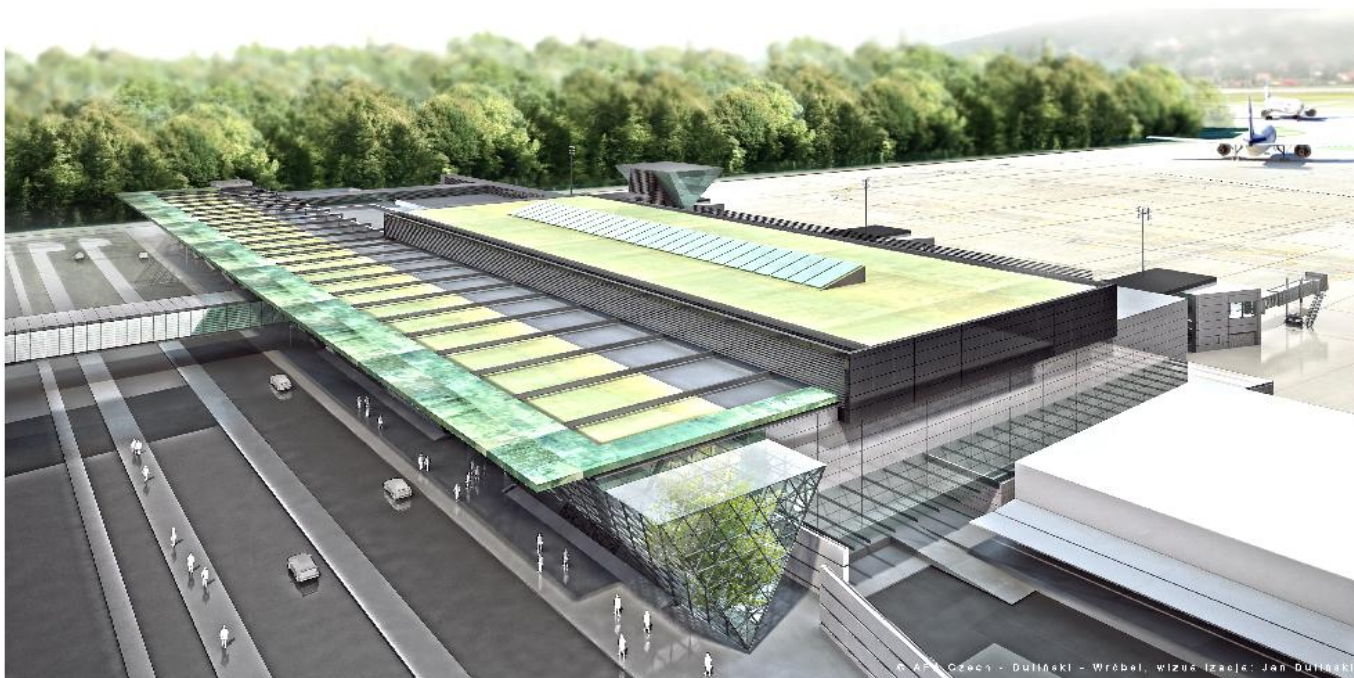
- Przebudowa i rozbudowa istniejącego terminalu pasażerskiego
  - Przebudowa dróg kołowania: Alfa i Golf, Bravo i Fokstrot oraz drogi kołowania Charlie
  - Rozbudowa płaszczyzn postojowych w części północno-wschodniej
  - Poszerzenie płyty postojowej samolotów przy budynku administracyjno-technicznym
  - Remont drogi startowej
  - Podwyższenie kategorii operacyjnej lotniska na kierunku 25
  - Przystanek kolejowy
  - Wewnętrzny układ komunikacyjny Kraków Airport
  - Hangar dla samolotu typu B-737
  - Stacja paliw
  - Stacja transformatorowa – ST 12
  - Budowa hotelu (Spółka celowa – Kraków Airport Hotel)
-

## PLAN INWESTYCYJNY 2007-2015

### Inwestycje realizowane przez podmioty zewnętrzne

- Linia energetyczna 15kV - ENION
  - Wodociąg dla Portu - MPWiK
  - Kanalizacja sanitarna dla Portu - MPWiK
-

## ROZBUDOWA I PRZEBUDOWA TERMINALU PASAŻERSKIEGO



Szacunkowa  
wartość inwestycji  
**ok. 373 mln zł**

w tym około  
**12,8 mln zł**  
to koszt  
dokumentacji  
projektowej

Projekt realizowany jest z funduszu TEN-T (dofinansowanie w wysokości 48,48%), a roboty budowlane z Programu Operacyjnego Infrastruktura i Środowisko działanie 6.3 (dofinansowanie w wysokości 30%)

# TERMINAL PASAŻERSKI – WIZUALIZACJA

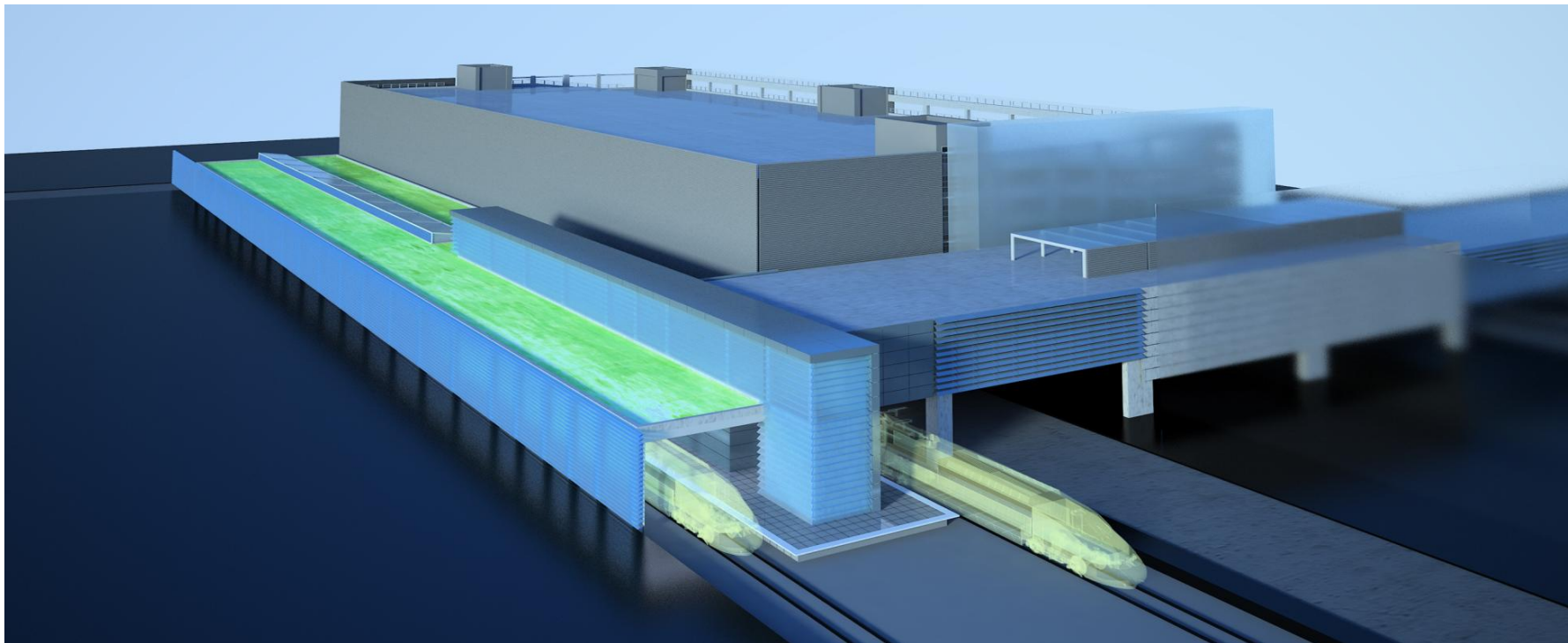


## HOTEL



- Hotel\*\*\*\* (czterogwiazdkowy)
- Wysokość budynku: 19 m
- Liczba kondygnacji nadziemnych: 5
- Liczba kondygnacji podziemnych: 1
- Ilość pokoi hotelowych: 154

## PRZYSTANEK KOLEJOWY



Projekt realizowany z funduszu TEN-T, roboty budowlane z Małopolskiego Regionalnego Programu Operacyjnego (wartość dofinansowania: około 46% wartości inwestycji netto)

---



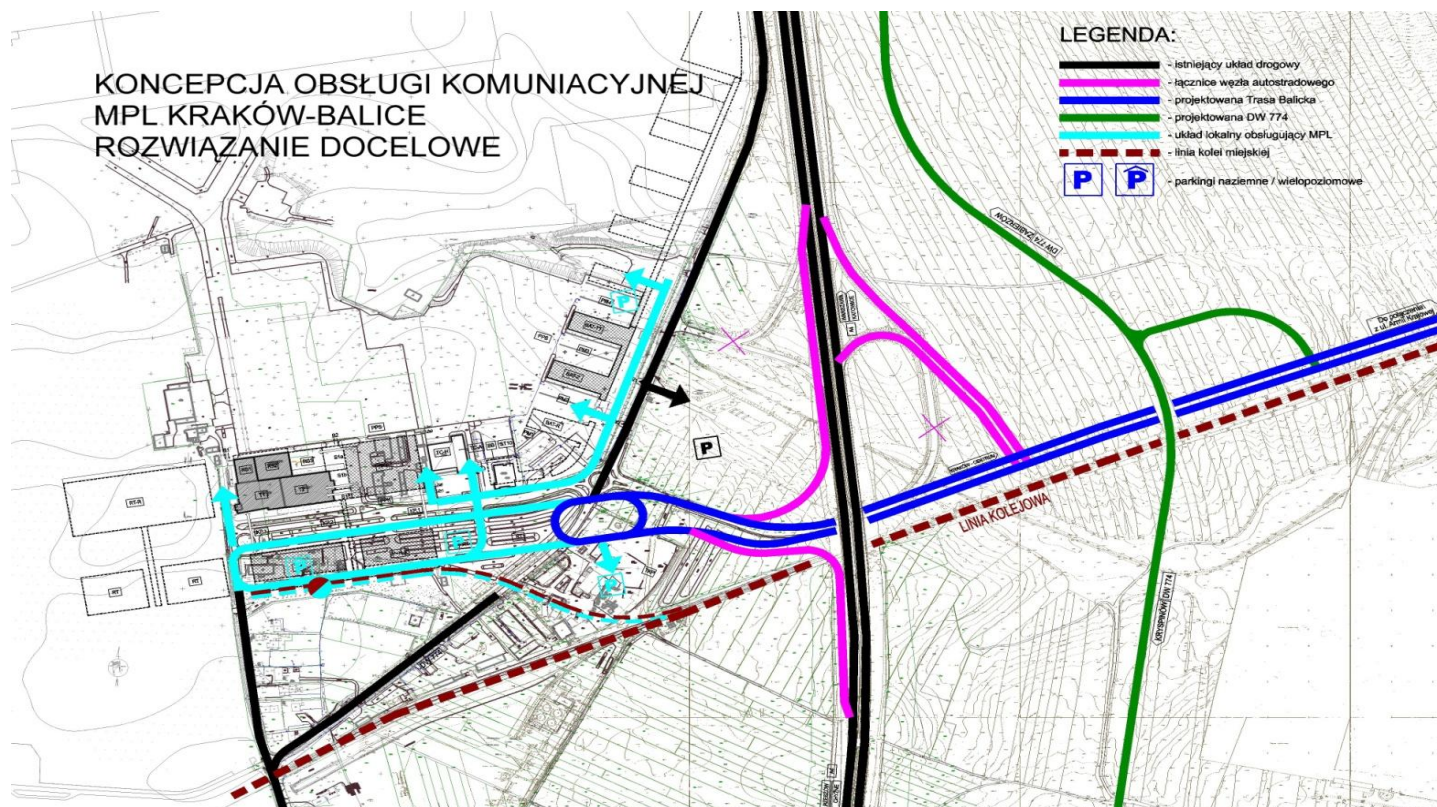
## KŁADKA ŁĄCZĄCA TERMINAL, PARKING, PRZYSTANEK, HOTEL



Projekt realizowany z funduszu TEN-T, roboty budowlane z Małopolskiego Regionalnego Programu Operacyjnego (wartość dofinansowania: około 46% wartości inwestycji netto)

---

## BUDOWA WEWNĘTRZNEGO UKŁADU KOMUNIKACYJNEGO



Inwestycja na podstawie porozumienia z 2007 r. w sprawie realizacji okołolotniskowej infrastruktury. Szacunkowa wartość: ponad 21 mln zł. Roboty budowlane realizowane ze środków Małopolskiego Regionalnego Programu Operacyjnego

## BUDOWA STACJI TRANSFORMATOROWEJ ST-12



Oddana do użytku: II kwartał 2012

koszt inwestycji: 3,7 mln zł

---

## Baza Ryanaira w Kraków Airport – najważniejsze korzyści dla Małopolski

- Zakładany wolumen **1,5 miliona pasażerów Ryanaira** rocznie
  - Planowane **40** kierunków Ryanaira po otwarciu bazy
  - Uruchomienie bazy Ryanaira to **3000** miejsc pracy w regionie w hotelarstwie, gastronomii, usługach transportowych, itp.
  - Minimum **450 000** odwiedzających Małopolskę rocznie na pokładzie Ryanair
  - Roczne wpływy dla regionu, generowane przez odwiedzających to minimum **1 mld złotych**.
  - Wzbogacenie siatki bezpośrednich połączeń lotniska, to **większa atrakcyjność inwestycyjna i turystyczna regionu**.
  - Rozwijająca się siatka połączeń Kraków Airport będzie sprzyjać **poprawie produktywności i konkurencyjności przedsiębiorstw regionu**.
  - Korzyści dla mieszkańców Małopolski w postaci **ciekawych destynacji wypoczynkowych, rekreacyjnych i turystycznych**.
  - **Baza Ryanaira to atrakcyjna inwestycja, o którą stara się wiele innych regionów w tej części Europy.**
-

## NAJWAŻNIEJSZE KORZYŚCI dla REGIONU

	<b>2012</b>	<b>2013</b>	<b>2014</b>	<b>2015</b>
Pasażerowie Ryanair	1 500 000	1 600 000	1 700 000	1 800 000
Ilość turystów	490 000	520 000	550 000	600 000
Ilość miejsc pracy w regionie	3 000	3 200	3 400	3 600
Wpływy do regionu od odwiedzających	1 mld	1,1 mld	1,2 mld	1,3 mld
<b>Oczekiwane wsparcie</b>	<b>8 000 000</b>	<b>9 000 000</b>	<b>9 500 000</b>	<b>10 000 000</b>

## Połączenia transatlantyckie

- Szacuje się że w **Stanach Zjednoczonych** mieszka **10,6 mln** ludzi pochodzenia polskiego, a około **667 tys.** z nich **używa języka polskiego** w życiu codziennym.
  - 12 lat operowania PLL LOT z Kraków Airport do USA: **Chicago** (ORD), **Nowy Jork** (JFK, EWR). Ostatnie rejsy w **październiku 2010**.
  - Ponad **80%** współczynnik wypełnienia w ostatnim roku operowania do Chicago (ponad **46 000** pasażerów przewiezionych do Chicago).
  - Potencjał połączeń Krakowa z Chicago i Nowym Jorkiem szacowany na ok. **114 000** pasażerów rocznie. Jest to głównie ruch etniczny, ale także biznesowy i turystyczny.
  - Bezpośrednie połączenia lotnicze pomiędzy Krakowem a portami w USA to **kilkadziesiąt tysięcy dodatkowych pasażerów przyjazdowych rocznie** w mieście i regionie, a co za tym idzie dodatkowe wpływy dla sektora turystycznego.
  - To także **ważny atut** przy decyzji o nowych inwestycjach w Małopolsce oraz czynnik sprzyjający poprawie produktywności i konkurencyjności przedsiębiorstw regionu.
-

# Rozwój lotnisk lokalnych w Małopolsce

## Aktualny stan opracowań koncepcyjnych

---

## Nowy Targ - Lotnisko

- Pow. lotniska 127 ha, własność - Gmina Miasto Nowy Targ w tym użytkowanie wieczyste Aeroklubu Polskiego ok.76 ha
- Lotnisko sportowe o nawierzchni trawiastej
- 2 drogi startowe – GDS 1680 50 m, DS-1 680 50 m



Źródło: <http://www.aeroklub.nowytag.pl>



## Nowy Targ - koncepcja uruchomienia lotniska komunikacyjnego

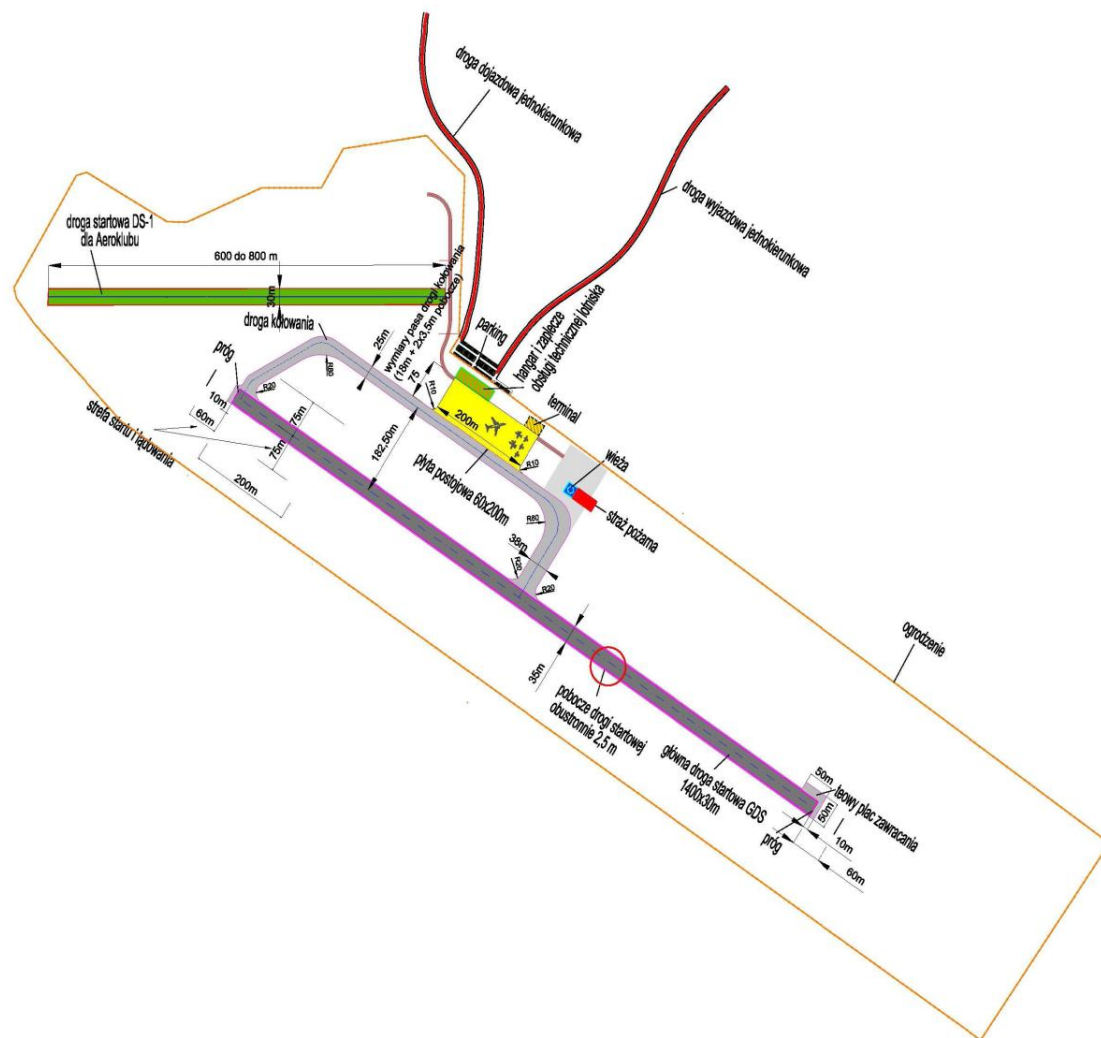
- Sporządzono „Analizę uruchomienia lotniska komunikacyjnego w Nowym Targu z uwzględnieniem szans i ryzyka oraz opracowanie biznes planu” w marcu 2007 roku która zakłada:
- Rozbudowę lotniska w 2 etapach
- I etap rozbudowy realizowany w dwóch fazach
- Etapowanie rozbudowy lotniska uzależnione od czynników ekonomicznych



## Nowy Targ - koncepcja uruchomienia lotniska komunikacyjnego

### Etap I - faza 2

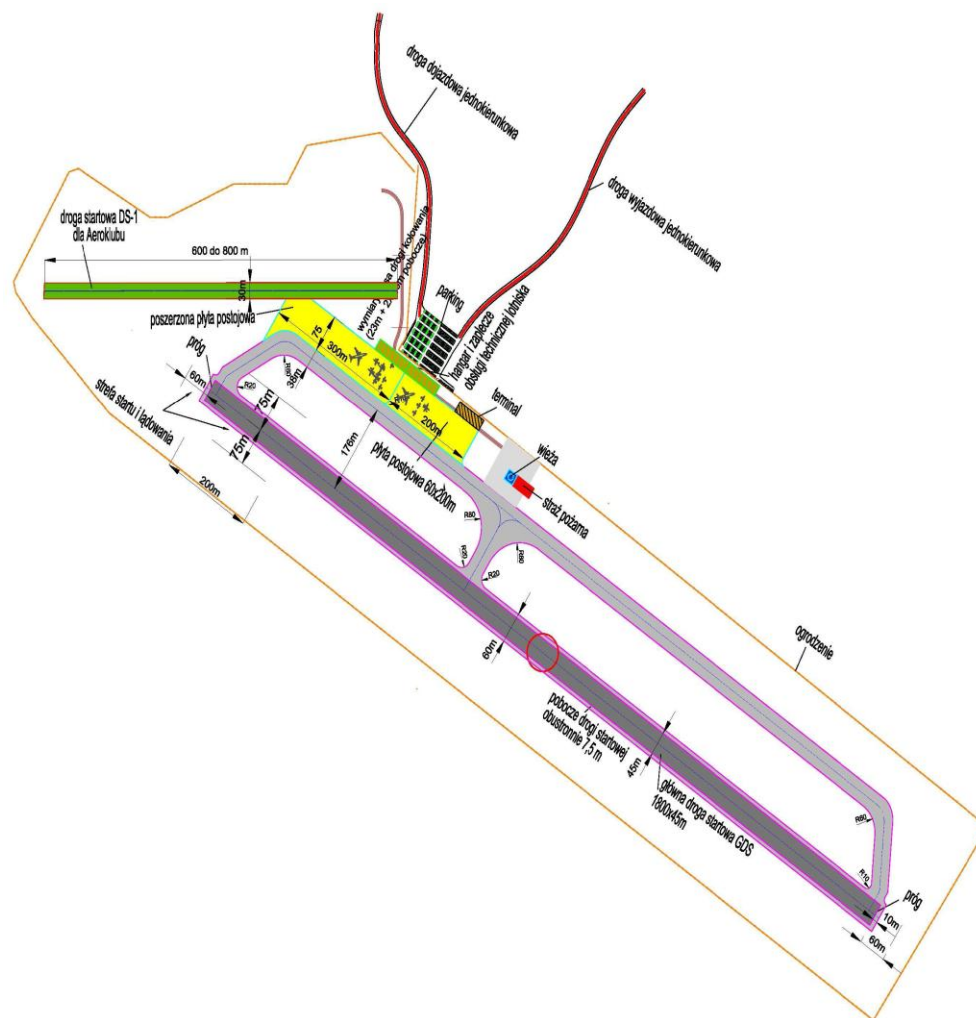
- Budowa drogi kołowania, terminalu oraz hangaru wraz zapleczem obsługi technicznej



## Nowy Targ - koncepcja uruchomienia lotniska komunikacyjnego

### Etap II

- Poszerzenie oraz wydłużenie pasa startowego (1800 m x 45 m), budowa systemu precyzyjnego podejścia oraz rozbudowę terminala pasażerskiego

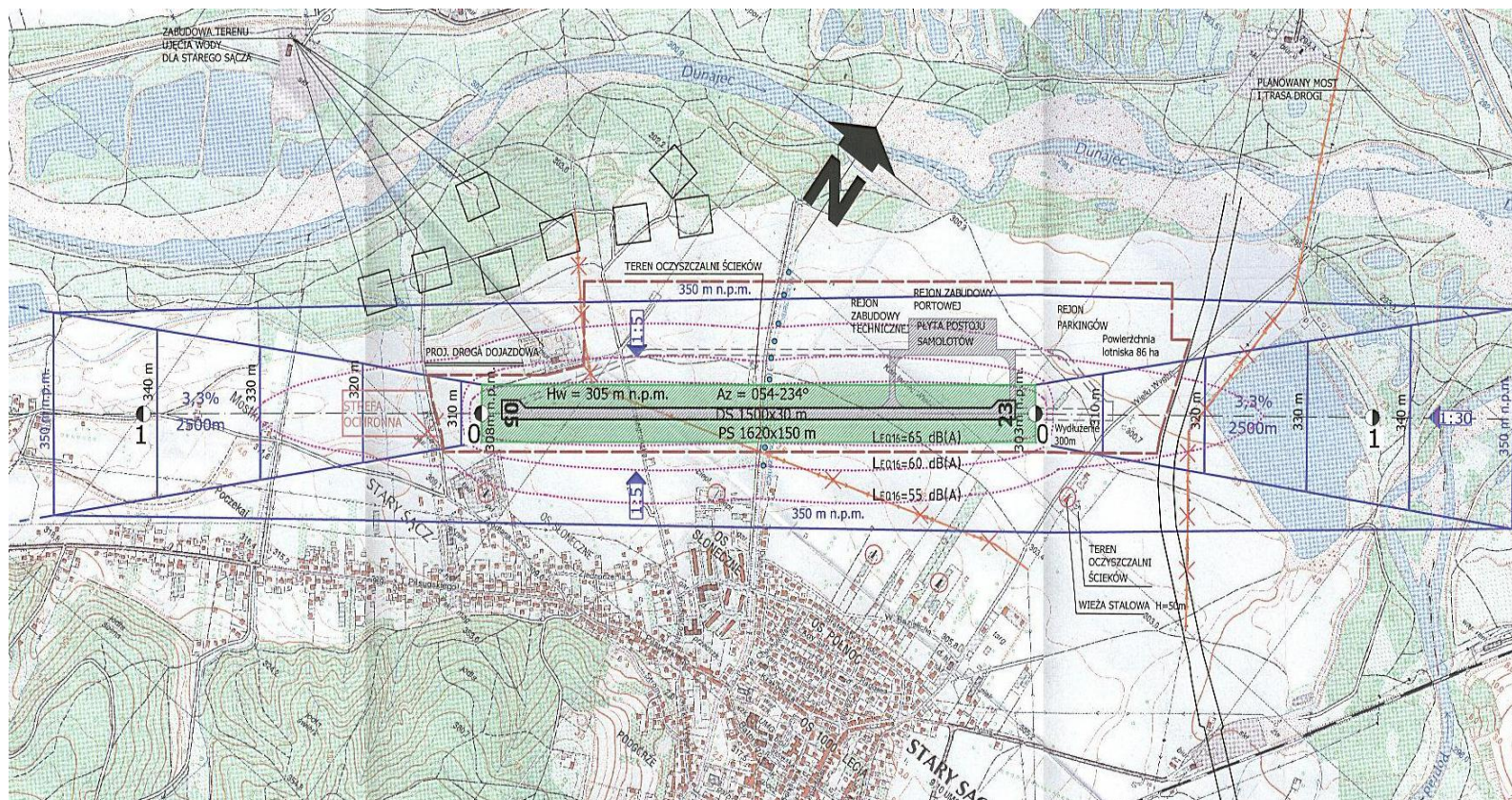


## Stary Sącz

- W roku 2006 wykonano „Analizę możliwości wykonania lotniska komunikacyjnego na terenie Sądeckizny z elementami koncepcji ze szczególnym uwzględnieniem potrzeb Nowego Sącza i powiatu nowosądeckiego.
- Zgodnie z powyższym opracowaniem jedyną możliwą lokalizacją dla lotniska komunikacyjnego na Sądeckiznie jest lokalizacja: Stary Sącz Kamieniec II.

## Stary Sącz

### Lokalizacja lotniska - Stary Sącz Kamieniec II



## Stary Sącz

- Zarezerwowano obszar 129,95 ha pod przyszłe lotnisko - grunty prywatne
- Wykonano „Studium Wykonalności wraz z analizą efektywności ekonomicznej budowy lotniska komunikacyjnego w Starym Sączu”

### **Budowa lotniska zapisana w dokumentach strategicznych takich jak :**

- Miejscowy Plan Zagospodarowania Przestrzennego Stary Sącz Plan Nr 1
- Strategia Rozwoju Transportu Lotniczego Województwa Małopolskiego na lata 2008-2030
- Strategia Rozwoju Województwa Małopolskiego na lata 2011-2020

## Tarnów

- W aktualnie obowiązującym studium lądowisko funkcjonuje w południowej części miasta.
- W chwili obecnej Miasto Tarnów opracowuje nowe „Studium uwarunkowań i kierunków zagospodarowania przestrzennego” w ramach którego ustalana jest nowa lokalizacja dla lotniska.
- Została opracowana „Ocena lokalizacji lotniska dla Miasta Tarnów” przez Politechnikę Rzeszowską w ramach której wybrano teren przy zjeździe z autostrady w dzielnicy Krzyż pod przyszłe lotnisko.



## Pobiednik Wielki

- Powierzchnia lotniska 150 ha, dzierżawcą władze Aeroklubu Krakowskiego
- Lotnisko sportowe o nawierzchni trawiastej
- Posiada oświetlenie pasa startowego oraz dróg kołowania
- Droga startowa 1000 m x 100 m



**DZIĘKUJĘ ZA UWAGĘ**



*Dr Jan Pamuła*  
*Prezes Zarządu Kraków Airport*